

LYCEE JEAN MONNET 95130 FRANCONVILLE



BTS ANALYSES DE BIOLOGIE MEDICALE



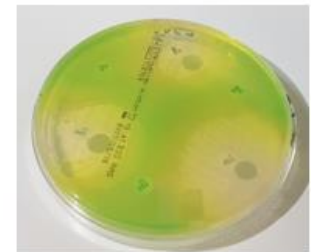
Lycée J. MONNET - rue J. Monnet - 95130 FRANCONVILLE Tél : 01 30 72 46 61

Le BTS Analyses de Biologie Médicale

■ Les Objectifs

Former des techniciens d'analyse de biologie médicale et vétérinaire, polyvalents, dans des domaines variés

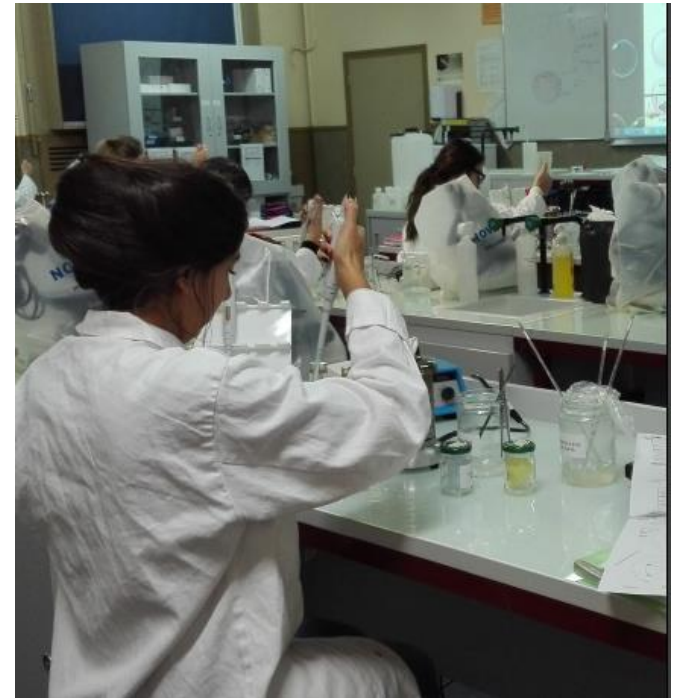
- biochimie clinique,
- microbiologie médicale
- parasitologie
- l'hématologie
- l'immunologie



UNE FORMATION PROFESSIONNALISANTE

Le technicien d'analyses de biologie médicale

- **effectue les analyses et examens courants** en biochimie clinique, bactériologie, mycologie, virologie, parasitologie, hématologie et immunologie
- participe à de la **démarche qualité et à la maintenance des appareils**
- est un **expert des techniques d'analyses** : il propose et s'adapte aux techniques nouvelles. Il contribue à l'écriture de procédures, à la mise en place de nouveaux automates, à la formation du personnel ou des stagiaires ...



UNE FORMATION PROFESSIONNALISANTE



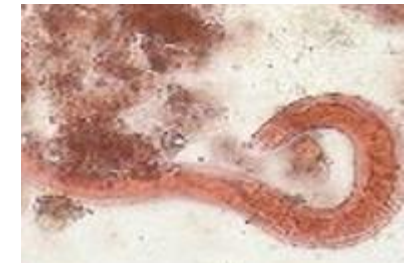
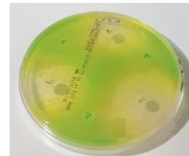
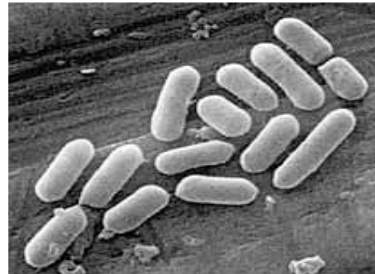
Le technicien d'analyses de biologie médicale

Travaille dans des secteurs variés :

- Les laboratoires de biologie des hôpitaux
- Les laboratoires d'analyses médicales de ville
- Les établissements français du sang (EFS)
- Les laboratoires vétérinaires
- Les laboratoires de contrôle en cosmétique, pharmaceutique, agro-alimentaire, de recherche (INSERM, CNRS...)

BTSABM : UNE FORMATION SCIENTIFIQUE BAC +2

LES ENSEIGNEMENTS DE SPECIALITES

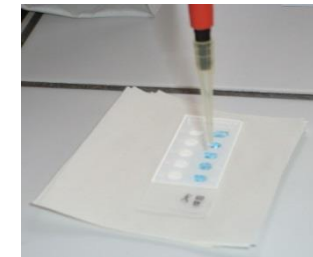
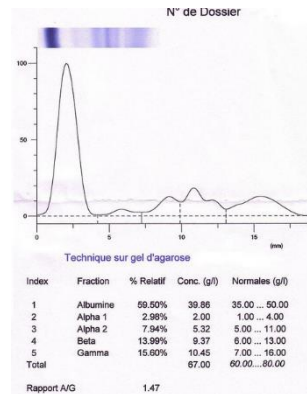
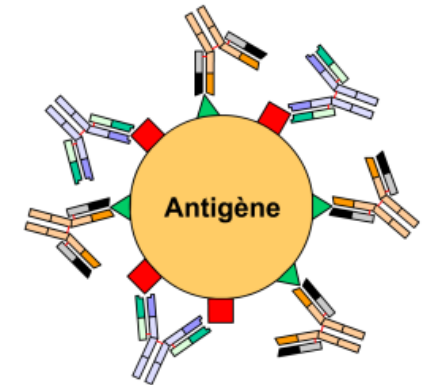
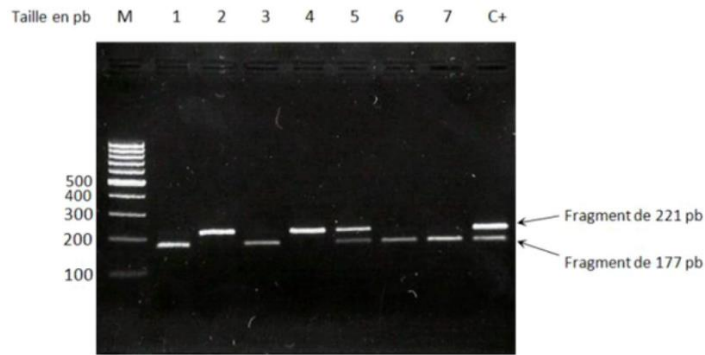


LA MICROBIOLOGIE

■ **LA PARASITOLOGIE**

Le BTS Analyses de Biologie Médicale

LES ENSEIGNEMENTS DE SPECIALITES

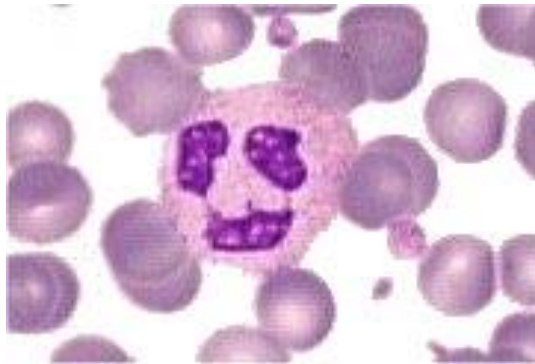
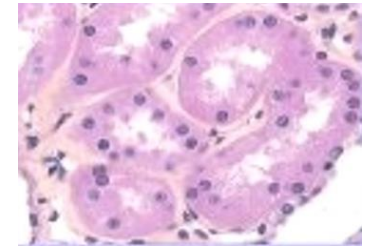
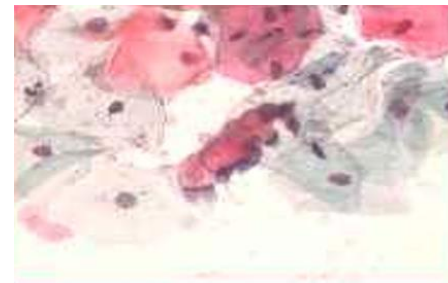
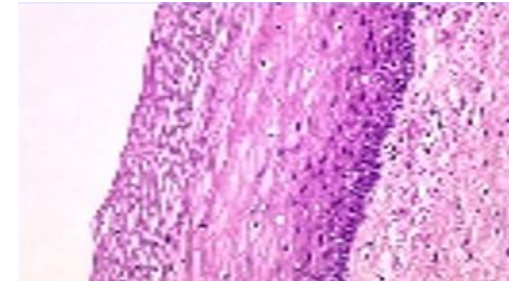


LA BIOCHIMIE

L'IMMUNOLOGIE

Le BTS Analyses de Biologie Médicale

LES ENSEIGNEMENTS DE SPECIALITES



L'HEMATOLOGIE

L'ANATOMO-PATHOLOGIE Microphotographies du site Bioimage

BTSABM : UNE FORMATION SCIENTIFIQUE BAC +2

La formation

Sur 2 ans

Elle alterne enseignement théorique et pratique :

Théorie :

- Français
- Langue vivante : **anglais**
- Mathématiques
- Sciences physiques
- Connaissances du milieu professionnel
- Biochimie – Physiologie
- Microbiologie Parasitologie
- Hématologie – Histologie – Cytologie
- Immunologie

Pratique :

- AT de Biochimie
- AT de Microbiologie et Parasitologie
- AT d'Hématologie et d'Histologie – Cytologie
- AT d'Immunologie

Le BTS Analyses de Biologie Médicale

La formation : les horaires hebdomadaires

	1° Année = 26 semaines			2° Année = 20 semaines		
LES ENSEIGNEMENTS						
Enseignements généraux						
	Cours	TD	AT (1)	Cours	TD	AT
Français	1	1			1	
Langue vivante étrangère	1	1			1	
Mathématiques	1,5	1		1	1	
Sciences physiques	3		1	1		1
Enseignements professionnels						
Connaissance du milieu professionnel	1	0,5		1		2
Biochimie - Physiologie	4		4	2		4
Microbiologie - Parasitologie	2		4	2		8
Hématologie - Histologie - Cytologie			3,5	2		4
Préparation au certificat de capacités en prélèvements sanguins	0,5					
Immunologie	1	0,5		1		2
TOTAUX partiels (heures)	15	4	12,5	10,5	3	19
TOTAUX (heures)			31,5			32,5
LES STAGES EN MILIEU PROFESSIONNEL						
	7 semaines			5 semaines		

(1) : les activités technologiques sont dispensées en groupe d'atelier de 15 étudiants au maximum

UNE FORMATION PROFESSIONNALISANTE

Les stages

12 semaines en milieu professionnel :

- **7 semaines** en première année (mi-mai à début juillet)
- **5 semaines** en deuxième année (mi-janvier à fin février)
- Stages en milieu hospitalier et en laboratoire privé
- **Un rapport de stage final, une soutenance** de stage en fin de deuxième année



STAGES

Vaccins obligatoires et exigés par certains lieux de stage (*article L3111-4 du code de santé publique*) :

- Hépatite B
- COVID
- Diphtérie
- Tétanos
- Poliomyélite
- Grippe
- (la vaccination contre la typhoïde peut être exigée dans certains laboratoires)

- La preuve de l'immunisation contre le virus de l'hépatite B doit être apportée lors de l'inscription

Dès la rentrée scolaire, les preuves de vaccinations à jour seront demandées.

UNE FORMATION PROFESSIONNALISANTE

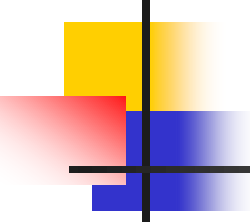
La formation AFGSU niveau 2

Attestation de formation aux gestes et soins d'urgence

- 30 heures avec 2 jours de pratique et un jour de théorie sur les Risques sanitaires NRBC (Nucléaire, Radiologique, Biologique et Chimique)
- Diplôme délivré par le CESU (Centre d'enseignement des soins d'urgence) obligatoire pour compléter le certificat de prélèvement, valable 4 ans.

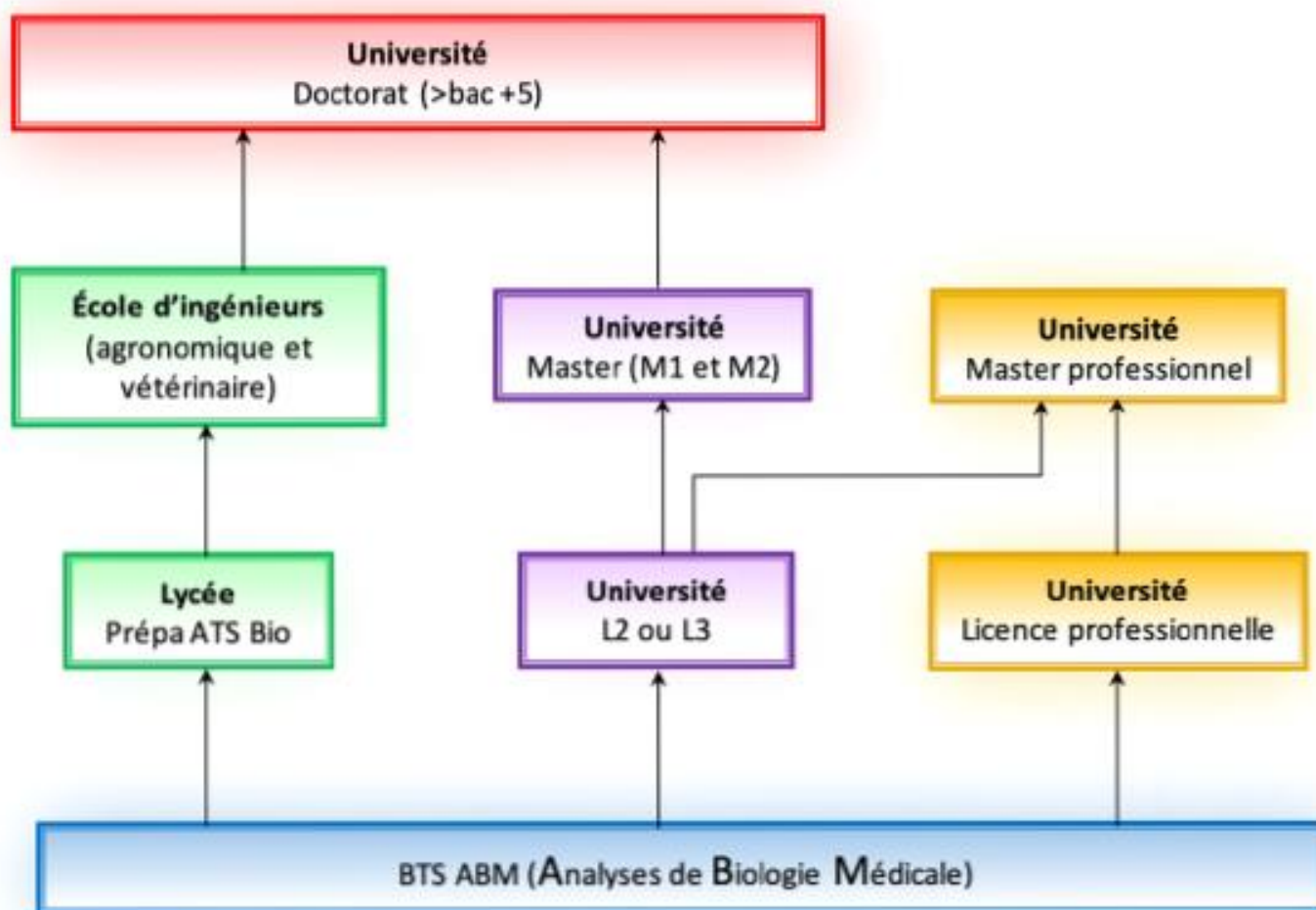
Le BTS Analyses de Biologie Médicale

L'examen



Epreuves	Unités	Coef	Forme	Durée
E1 LV étrangère	U1	2	CCF	
E2 Mathématiques	U2	1	Ponctuelle écrite	2 h
E3 Sciences physiques et chimiques	U3	2	Ponctuelle écrite	2 h
E4 Bases scientifiques et technologiques de la biologie médicale		6		
E41 Biochimie	U41	2	Ponctuelle écrite	3 h
E42 Microbiologie	U42	2	Ponctuelle écrite	3 h
E43 Hématologie Anatomopathologie Immunologie	U43	2	Ponctuelle écrite	2 h
E5 (EPS) Analyses de biologie médicale		7	CCF	12 h max
E51 Analyses de biochimie médicale	U51	2,5	2 situations d'évaluation	4 h max
E52 Analyses de microbiologie médicale	U52	3	2 situations d'évaluation	6 h max
E53 Analyses d'hématologie et d'anatomopathologie médicales	U53	1,5	2 situations d'évaluation	3 h max
E6 Soutenance de rapport de stages	U6	3	Ponctuelle orale	45 min

POURSUITE D'ETUDES APRES LE BTSABM



POURSUITE D'ETUDES APRES LE BTSABM



- **Licence professionnelle (en apprentissage)**
 - Bioanalyses et qualité pour les LABM
 - Qualité sécurité recherche en environnement
 - Qualité et production en cosmétique et pharmaceutique
 - Microbiologie industrielle et Biotechnologies
 - Génomique
 - Technico-commercial en instruments et réactifs de laboratoire
 - Maintenance et SAV des automates de laboratoire
 - Hygiène hospitalière
 - Recherche Biomédicale.....

- **Licence de biologie puis master** : recherche, enseignement...

- **La Prépa ATS : Adaptation Technicien Supérieur** : préparation aux concours d'entrée en écoles d'ingénieurs



L'ADMISSION: candidature

- Titulaires d'un baccalauréat technologique **STL** (Biotechnologies, SPCL) , **ST2S** ou **baccalauréat général à profil scientifique**
- Admission sur dossier scolaire
- Candidature obligatoire sur la plate-forme « **Parcours sup** » :
Préciser la formation + établissements
⇒ **Fin de saisie des vœux mardi 29 Mars 2022**



Le BTS Analyses de Biologie Médicale

Plus d'informations : entretien téléphonique, visioconférence, stages en immersion...

contacter **Mme Boulogne**, directrice déléguée aux formations

- ☎ : 01 30 72 46 61 poste 317
- ☎ : direct 01 30 72 61 77
- 💻 : sylviane.boulogne@ac-versailles.fr

- Lycée Jean MONNET - rue J. Monnet - 95130 FRANCONVILLE

Accès à l'établissement:

Autoroute A15 sortie Franconville (Epine Guyon)

RER C ou SNCF ligne Gare du Nord – Pontoise : Gare de Franconville - Le Plessis Bouchard, puis autocar Lacroix (5 minutes) ou à pied (20 minutes).