



Secteur hématologie Lariboisière

Laura, Emilie et Sofia

BTS BM1 2025-2026

L'hématologie est un domaine essentiel de la médecine, consacré à l'étude du sang, de la moelle osseuse et des organes impliqués dans la production des cellules sanguines. En découvrant ce secteur, on comprend rapidement à quel point, en tant que futurs techniciens ou futures techniciennes, on joue un rôle central dans le diagnostic.



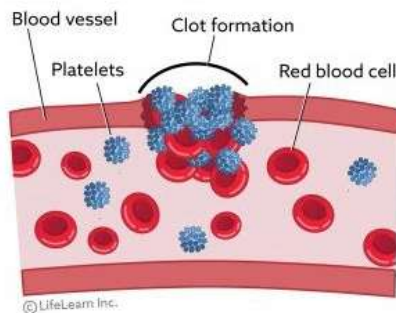
photo personnel

Le secteur d'hématologie de Lariboisière est divisé en plusieurs domaines, tels que la cytologie et le centre des recherches sur les maladies rares.

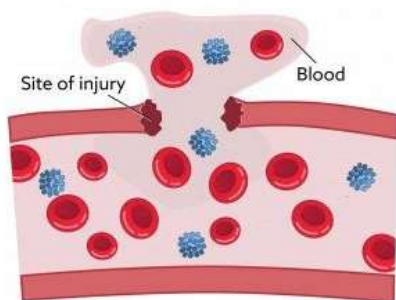
Cytologie : On trouve des automates, dont un qui se nomme Sysmex. Tous ces automates s'occupent de faire des frottis sanguins, qui quantifient le nombre de cellules et vérifient leurs structures. Lorsque les automates détectent des anomalies, une alarme est déclenchée. Les techniciens effectuent de nouveau les analyses et signalent les anomalies au biologiste, afin que celui-ci puisse donner un diagnostic.



<https://sl.bing.net/cYoTWIFhePk>



With von Willebrand's disease, clot formation does not happen as it should.



Centre des maladies rares : exemple de la maladie de Willebrand, qui est la maladie attribuée au laboratoire de Lariboisière. Cette maladie affecte l'hémostase et peut conduire à des hémorragies ou au décès du patient dans les cas non pris en charge. Ce secteur est rattaché au secteur d'hémostase, qui est un processus essentiel permettant au sang d'arrêter un saignement sans former de caillots excessifs, grâce à un équilibre précis entre coagulation et fluidité.

<https://sl.bing.net/jo4AVKZeujY>